

## WIZUALIZACJA

### DOM POMOCY SPOŁECZNEJ L'ARCHE

GDYNIA, ul. Wiczlińska, dz. nr 279,



RAYSS SZYMAŃSKI ARCHITEKCI s.c.  
Jakub Szymański Łukasz Rays

80-299 Gdańsk, ul. Balcerskiego 6/10  
tel: 058 520 68 90, fax: 058 520 68 99  
e-mail: [biuro@rsarchitekci.pl](mailto:biuro@rsarchitekci.pl) [www.rsarchitekci.pl](http://www.rsarchitekci.pl)



PLAN PARTERU - SKRZYDŁO MIESZKALNE

POŁUDNIE

2019-02-19

PLAN PARTERU

DOM POMOCY SPOŁECZNEJ L'ARCHE  
GDYNIA, ul. Wiczlińska, dz. nr 279,

RAYSS SZYMAŃSKI ARCHITEKCI s.c.  
Jakub Szymański, Łukasz Rayss



80-299 Gdańsk, ul. Balcerskiego 6/10  
tel: 058 520 68 90, fax: 058 520 68 99  
e-mail: biuro@rsarchitekci.pl www.rsarchitekci.pl



RAYSS SZYMAŃSKI ARCHITEKCI s.c.  
Jakub Szymański, Łukasz Rayss

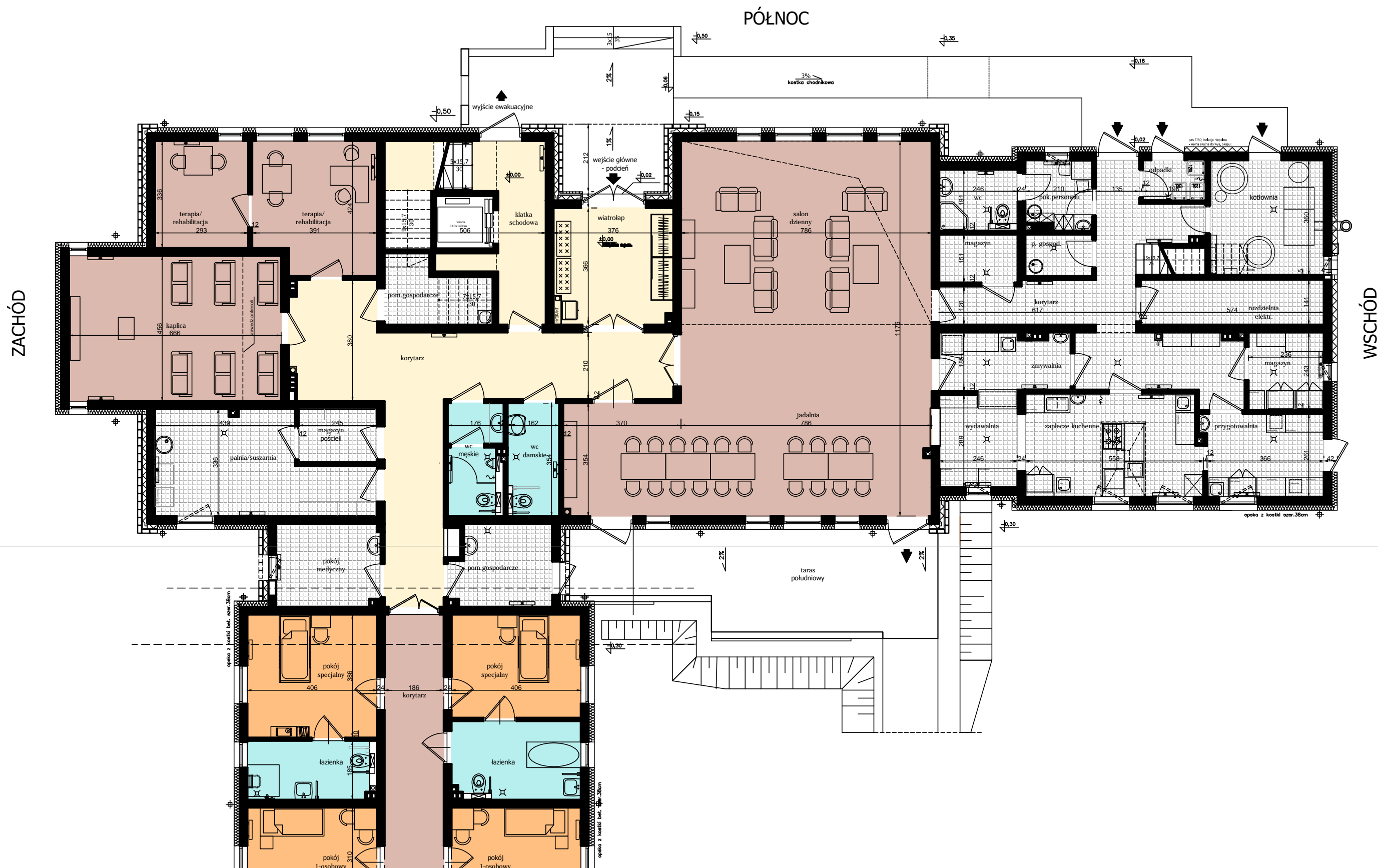
80-299 Gdańsk, ul. Balcerskiego 6/10  
tel: 058 520 68 90, fax: 058 520 68 99  
e-mail: biuro@rsarchitekci.pl www.rsarchitekci.pl

DOM POMOCY SPOŁECZNEJ L'ARCHE  
GDYNIA, ul. Wiclińska, dz. nr 279,

PLAN PARTERU

2019-02-19

PLAN PARTERU - SKRZYDŁO DZIENNE





RAYSS SZYMAŃSKI ARCHITEKCI s.c.  
Jakub Szymański Łukasz Rayss

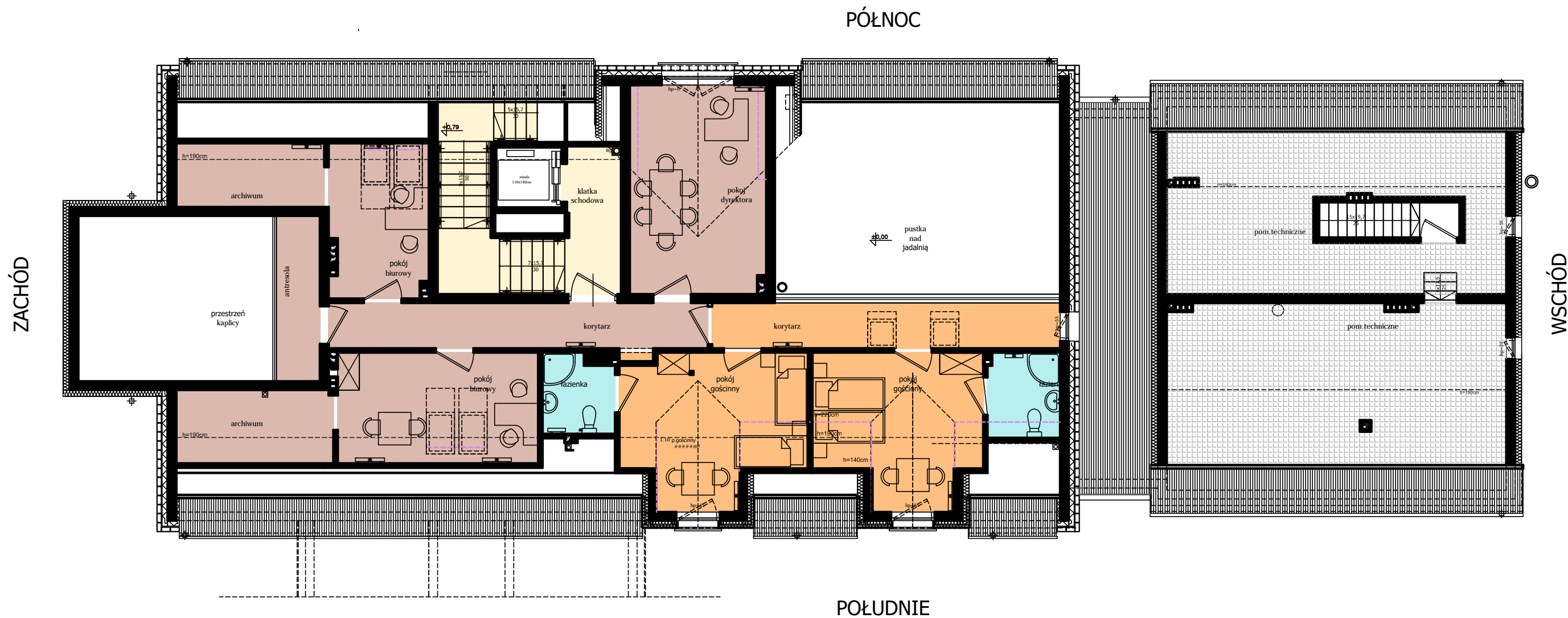
80-299 Gdańsk, ul. Balcerskiego 6/10  
tel: 058 520 68 90, fax: 058 520 68 99  
e-mail: biuro@rsarchitekci.pl www.rsarchitekci.pl

DOM POMOCY SPOŁECZNEJ L'ARCHE  
GDYNIA, ul. Wiclińska, dz. nr 279,

PLAN PODDASZA

2019-02-19

PLAN PODDASZA - SKRZYDŁO DZIENNE







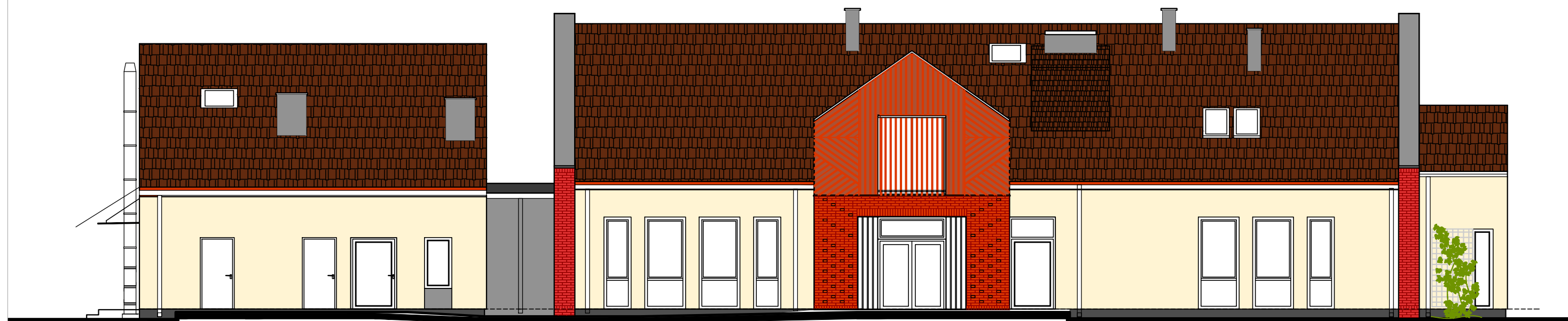
RAYSS SZYMAŃSKI ARCHITEKCI s.c.  
Jakub Szymański Łukasz Rayss

80-299 Gdańsk, ul. Balcerskiego 6/10  
tel: 058 520 68 90, fax: 058 520 68 99  
e-mail: biuro@rsarchitekci.pl www.rsarchitekci.pl

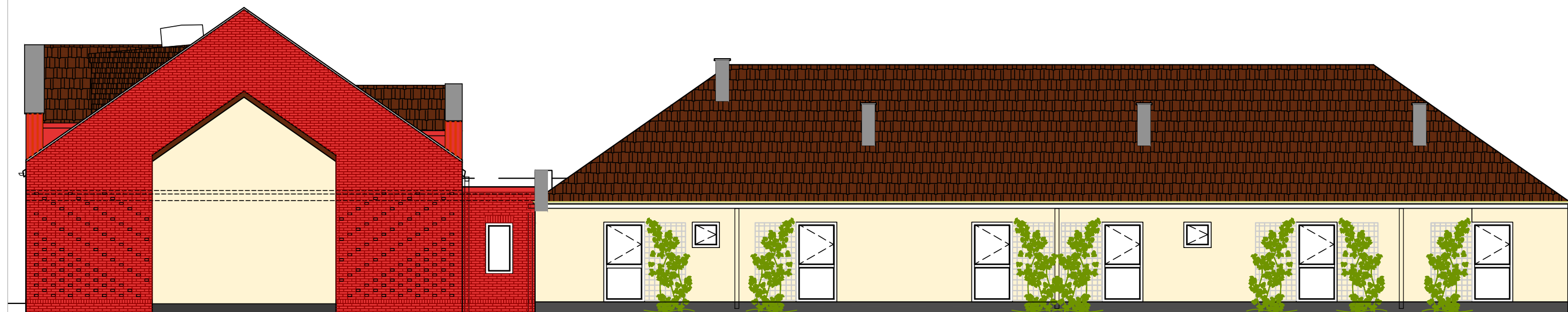
**DOM POMOCY SPOŁECZNEJ L'ARCHE**  
GDYNIA, ul. Wiczlińska, dz. nr 279,

**ELEWACJE**

2019-02-19



**ELEWACJA PÓŁNOCNA**



**ELEWACJA ZACHODNIA**



RAYSS SZYMAŃSKI ARCHITEKCI s.c.  
Jakub Szymański Łukasz Rayss

80-299 Gdańsk, ul. Balcerskiego 6/10  
tel: 058 520 68 90, fax: 058 520 68 99  
e-mail: biuro@rsarchitekci.pl www.rsarchitekci.pl

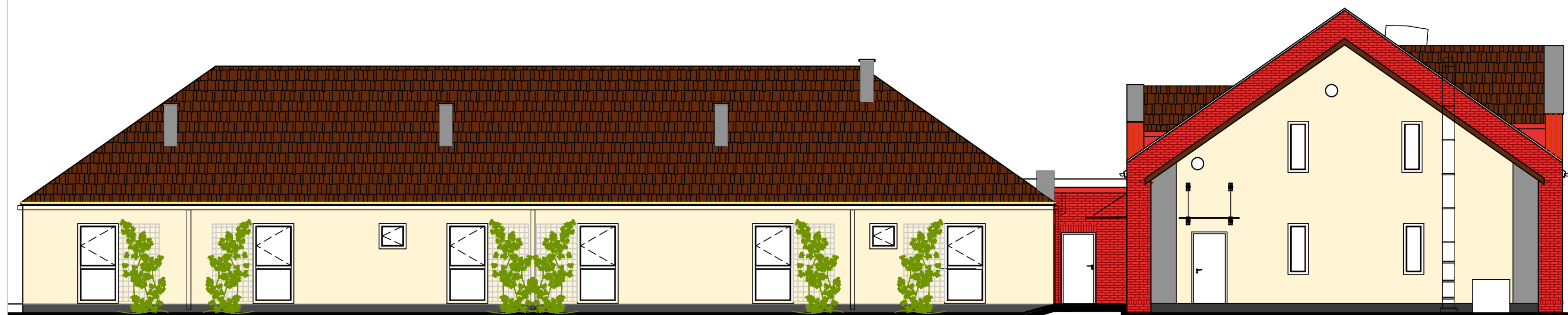
DOM POMOCY SPOŁECZNEJ L'ARCHE  
GDYNIA, ul. Wiczlińska, dz. nr 279,

ELEWACJE

2019-02-19



ELEWACJA POŁUDNIOWA



ELEWACJA WSCHODNIA